

OKULARY dla ROWERZYSTÓW

Właściwa ochrona oczu podczas jazdy zapewnia komfort oraz bezpieczeństwo rowerzysty.

Taką ochronę dają wysokiej jakości oraz dobrze dopasowane okulary rowerowe. Powinny chronić oczy przed urazami mechanicznymi, pyłem, błotem czy owadami.

Dodatkowo niezbędna jest ochrona przed szkodliwym promieniowaniem UV oraz odbłaskami światła powstałymi na powierzchni jezdni.

Ochrona UV

Właściwą ochronę przed szkodliwym promieniowaniem UV zapewniają okulary wyposażone w filtry UV. Filtr 400 UV pochłania 100% promieniowania zapewniając najwyższy stopień ochrony. Warto pamiętać, że tanie okulary, do których nie mamy pewności, że wyposażone są w odpowiednie filtry mogą zaszkodzić naszym oczom.

Barwione szkła powodują, że źrenica się rozszerza, a brak filtrów sprawia, że do oka wpada więcej szkodliwego promieniowania UV.



Komfort

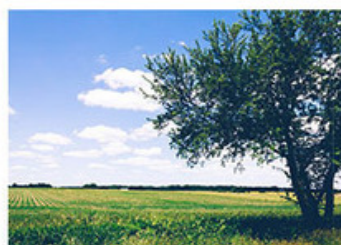
Okulary rowerowe przede wszystkim zapewniać komfort podczas jazdy. Powinny dobrze przylegać do twarzy zapewniając ochronę przed uszkodzeniami mechanicznymi, owadami oraz przenikaniem promieni słonecznych. Najlepiej aby noski i zauszniki były wykonane z miękkiego i elastycznego surowca pozwalając na jeszcze lepsze dopasowanie do wymiarów i kształtu twarzy.

Powłoka polaryzacyjna

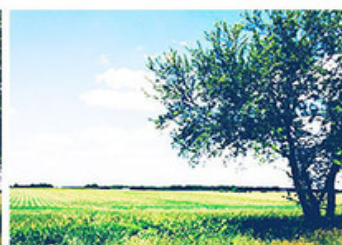
Okulary rowerowe z polaryzacją umożliwiają bardziej komfortową jazdę oraz zapewniają najwyższą ochronę oczu.

Powłoka polaryzacyjna w okularach rowerowych:

- eliminuje drażniące refleksy świetlne
- podnosi kontrast widzenia
- polepsza widzenie kolorów
- w pełni chroni przed promieniowaniem UVA i UVB
- powoduje mniejsze zmęczenie oczu



rys. Z polaryzacją



rys. Bez polaryzacji

Wady wzroku a rower

Rowerzyści z wadą wzroku mają bardziej utrudnione zadanie przy wyborze okularów. Użytkownicy soczewek kontaktowych mogą korzystać z klasycznych okularów przeciwsłonecznych. Pierwsze z nich to okulary przeciwsłoneczne z wewnętrznym adapterem na szkła korekcyjne. Propozycja druga to barwione soczewki korekcyjne, które można wstawić do wybranych opraw. Takie okulary rowerowe z korekcją otwierają wtedy możliwość wyboru zabarwienia soczewki oraz stopnia jej przyciemnienia. Kolejnym rozwiązaniem są soczewki fotochromowe, które przyciemniają się pod wpływem zmiany oświetlenia.

Nasze propozycje okularów rowerowych

SANTINO SPTE 2105 C1



Zobacz okulary rowerowe
Santino SPTE 2105 C1

Kodano.pl

POLAROID PSG 7325 KIH/42



Zobacz okulary rowerowe
Polaroid PSG 7325 KIH/42

Kodano.pl